

MEMORIA DE
CALIDADES



MEMORIA DE CALIDADES



CIMENTACIÓN Y ESTRUCTURA

- Cimentación y estructura de hormigón armado.



CUBIERTAS

- Cubierta no transitable, plana o inclinada según zonas.
- En terrazas sobre vivienda, cubierta plana con pavimento de gres porcelánico.



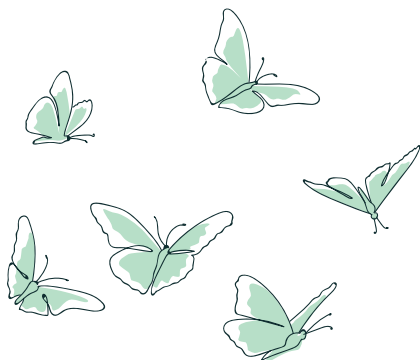
FACHADAS

- Fachada de mortero pintado.
- Aislamiento térmico y trasdosado autoportante de placa de yeso laminado.



TABIQUERÍA

- Tabiquería interior de placa de yeso laminado sobre estructura metálica con aislamiento acústico intermedio.
- Separación entre viviendas: Fábrica de ladrillo y doble trasdosado autoportante de placa de yeso laminado con aislamiento.



MEMORIA DE CALIDADES



SOLADOS, ALICATADOS Y ACABADOS

Suelos

- Gres porcelánico de primera calidad en baños, aseo y cuarto de lavado.
- Pavimento flotante laminado en el resto de la vivienda.
- Pavimentos exteriores de hormigón en planta baja.

Paredes

- Alicatado con azulejo cerámico de primera calidad en duchas.
- Pintura plástica lisa en el resto de la vivienda.

Techos

- Falso techo de placas de yeso laminado en toda la vivienda, acabado en pintura plástica lisa.



CARPINTERÍA EXTERIOR

- Carpintería de aluminio con rotura de puente térmico, apertura oscilobatiente, correderas, y fijos, según estancias, con doble vidrio con cámara.
- En dormitorios, persianas enrollables motorizadas de lama de aluminio con aislamiento térmico.
- Barandillas de acero en terrazas.
- Cerramientos de acero en planta baja.
- Puerta basculante de garaje motorizada, con mando a distancia.



CARPINTERÍA INTERIOR

- Puerta de entrada a vivienda blindada, con cerradura de seguridad.
- Puertas interiores lacadas en blanco con molduras y rodapié.
- Armario empotrado en dormitorio principal, según tipologías de viviendas, revestido interiormente con balda maletero y barra de colgar.



MEMORIA DE CALIDADES



FONTANERÍA Y APARATOS SANITARIOS

- Grifería monomando, acabado negro mate en baño principal.
- Platos de ducha extraplano antideslizante.
- Inodoro compacto de porcelana.
- Mueble de lavabo con encimera de porcelana.
- Mamparas en duchas.



CLIMATIZACIÓN Y AGUA CALIENTE

- Sistema individual de aerotermia para producción de calefacción y agua caliente sanitaria.
- Suelo radiante y refrescante.



ELECTRICIDAD Y TELECOMUNICACIONES

- Instalación eléctrica acorde al Reglamento de Baja Tensión.
- Instalación de placas fotovoltaicas.
- Unidad de control domótico sin cables.
- Toma de teléfono, TV y registro de toma para los servicios de telecomunicaciones por cable en salón, cocina y todos los dormitorios de acuerdo al Reglamento de Telecomunicaciones vigente.
- Control de acceso mediante videoportero.
- Preinstalación para recarga de vehículo eléctrico.



COCINAS

- Cocina totalmente amueblada, con muebles altos y bajos, según tipologías de vivienda, encimera y frente de encimera de Silestone o similar.
- Electrodomésticos Balay o similar: Lavadora, placa de inducción, campana extractora, horno, microondas, frigorífico en acero inoxidable, y lavavajillas integrado en mueble de cocina.





WWW.UNIFAMILIARESSENTIERZ.COM

PROMUEVE:

M | M
doble emme
GESTIÓN INMOBILIARIA

COMERCIALIZA:


GARLAN
INMOBILIARIA